

|      |               |
|------|---------------|
| 문서번호 | 투자통상과 14B144  |
| 보존기간 | 5년            |
| 결재일자 | 2014. 11. 27. |
| 공개여부 | 공 개           |

|     |             |             |             |     |        |
|-----|-------------|-------------|-------------|-----|--------|
| 기안자 | 물류통상<br>담 당 | 투자통상<br>과 장 | 관광경제<br>국 장 | 부시장 | 시 장    |
| 김선화 | 김등호         | 전몽호         | 기205        | 전 결 | 907412 |
| 협 조 |             |             |             |     |        |

## 제16회 국제우호항만총회(INAP) 참석 결과보고

### □ 방문개요

- 기 간 : 2014. 11. 10 ~ 11. 14 (4박5일)
- 개최지 : 필리핀 수빅항
- 방문단 : 총 9명
  - 목포시(2명) : 관광경제국장, 물류지원담당자
  - 전남도(2명) : 해양항만과 항만물류담당 김양수, 직원 이정석
  - 신항만(5명) : 대표 정홍만 상무 정환호, 차장 홍정의, 과장 박석현 이삼홍
- 참석인원 : INAP회원항(6개국 7개항 대표) 및 관계자, 기업체 등 230명

### □ 주요내용

- INAP 개최식/총회 : '14. 11. 12(수) 08:00, 수빅베이 컨벤션센터
  - 2015년 INAP 차기총회 주최항 선정 : 목포신항
- 세미나/심포지엄 : '14. 11. 12(수), 09:30 수빅베이 컨벤션센터
  - INAP 회장 연설, 기조연설 등
  - 각 항 프리젠테이션(신항만 발표 : 홍정의 차장)
  - 각 회원 항만간 네트워크 강화 및 발전방향
- 수빅자유 무역항 구역 및 항만 시설 견학 등

# 제16회 국제우호항만총회(INAP) 참석 결과보고

## I 개 요

- 사 업 명 : 제16회 INAP 2014 필리핀(수빅항)총회
- 일 정 : '14. 11. 10(월) ~ 11. 14(금) 4박5일
- 방 문 지 : 필리핀 수빅항
- 행사내용 : INAP 총회/심포지엄 참석 및 현지 항만 시설 견학
- 총회주제 : 아세안(ASEAN)통합에서 각 항만의 역할
- 방 문 단(총 9명): 목포시/전남도/목포신항만 합동
  - 목포시(2) : 관광경제국장, 물류지원업무 담당자
  - 전남도(2) : 해양항만과 김양수 담당, 이경석 주무관
  - 신항만(5) : 정홍만 대표이사, 정환호 상무, 홍정의 차장, 박석현 이삼홍 과장

## II 방문목적

- 회원항간의 긴밀한 Global Networking을 통한 국제협력체계구축 강화
- 목포신항만 해외인지도 제고를 위한 INAP 회원항간의 교류활성화
- 치열한 국내외 항만경쟁을 극복하기 위한 INAP 회원항간 경제협력체계 구축방안 모색
- INAP 회원항간의 의견 및 정보교환을 위한 방안으로서 ITEP(INAP Technology Exchange Program) 등 기술교류방안 모색
- 필리핀 수빅지역 수출·입 화태조사를 통한 목포신항만간 상호 교류 활성화 방안 모색

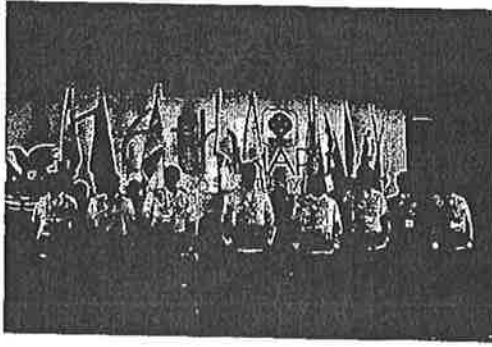
## ① INAP 총회(General Assembly)

- ① 일 시 : 2014. 11. 12(수), 08:00~09:30
- ② 장 소 : 수빅베이 컨벤션센터
- ③ 참석인원 : INAP회원항(6개국 7개항 대표) 및 관계자 등 50명
- ④ 주요내용
  - 총회 개회사
  - 회원항대표자 소개 : 목포신항만 정홍만 대표이사 외 회원항 대표
  - INAP기 이양 : 고치항 → 수빅항
  - INAP활동 및 계획 보고 : INAP 사무국(고치항)
  - 2015 INAP 총회 개최항 선정 : 목포신항



## ② INAP 심포지엄

- ① 일 시 : 2014. 11. 12(수), 09:30~17:00
- ② 장 소 : 수빅베이 컨벤션센터
- ③ 참석인원 : INAP회원항(6개국 7개항 대표) 및 관계자, 상공인 등 230명
- ④ 주요내용
  - 1부 : 개회식/환영공연
    - 개회사/환영사/축하연설 등
  - 2부 : 회원항 프리젠테이션
    - 일본 고치항 / 인도네시아 탄중쁘락항 / 스리랑카 콜롬보항 / 당진항/  
목포신항(발표자: 목포신항만운영 홍정의 차장) / 필리핀 수빅항,세부항



### Ⅲ 환영만찬(Reception)

① 일 시 : 2014. 11. 12(수), 18:00~20:00

② 장 소 : 수빅베이 요트클럽

③ 참석인원 : INAP회원항(6개국 7개항 대표) 및 관계자 상공인 등 230명

④ 주요내용

○ Fellowship Dinner / 문화공연 / 선물교환회 / 초대연설 / 건배사 - 수빅항 주관

## Ⅳ

### 현장방문

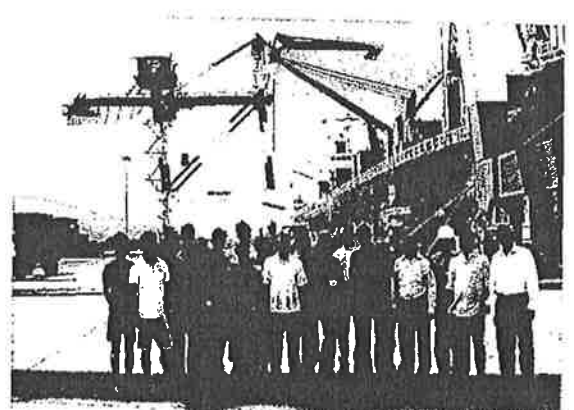
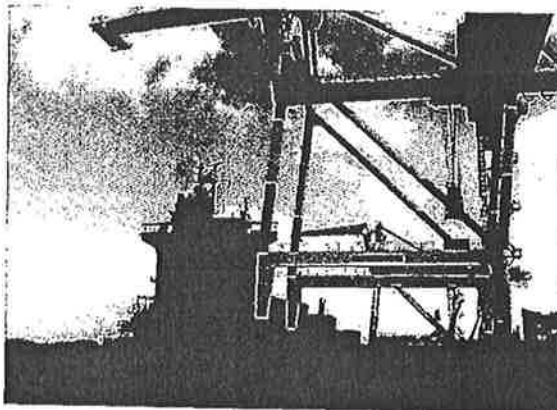
#### Ⅰ 필리핀 수빅항 시설 방문

① 일 시 : 2014. 11. 11일

② 방 문 자 : INAP 총회 참석자

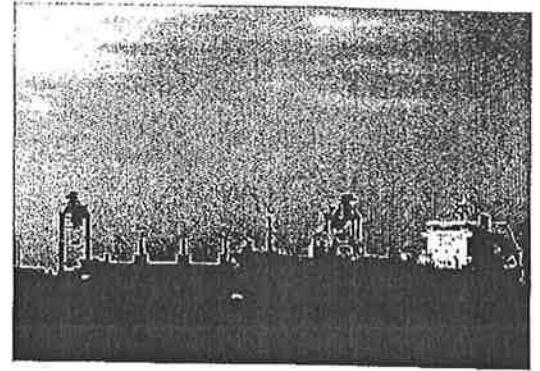
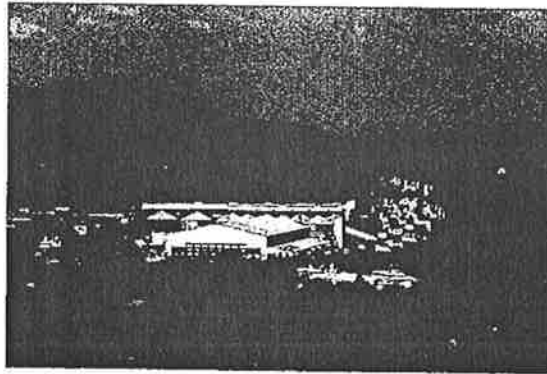
③ 주요내용

○ 수빅항만 방문



## ② 필리핀 수빅 한진 중공업 방문

- ① 일 시 : 2014. 11. 13일
- ② 방 문 자 : INAP 총회 참석자
- ③ 주요내용
  - 한진 중공업 방문



### V

#### 향후 검토사항

##### ○ 2015 INAP 총회 관련

- 2015 INAP 총회가 목포 신항에서 개최될 예정임.

총회 개최에 따른 예산확보 및 사전 준비 필요

### VI

#### 기대효과

- INAP 회원항간의 문화교류 및 협력체계 구축을 통한 세계항만 현황 정보습득 및 장기적 발전방향 모색가능
- 국제적 네트워크 체제를 통한 목포신항 대외홍보강화 및 인지도 향상
- 아시아권 중소항만간 상호관계 확립을 통한 경제·문화적 교류 활성화
- 필리핀 수빅항 인근 지역 물류정보 습득을 통한 영업확대 가능성 제고