

우리집 수도계량기

동파

미리 예방하세요!



채우기



- ▶ 수도계량기보호통 내부는 보온재(헌옷, 스티로폼, 에어캡 등)로 채우고 뚜껑은 비닐 등으로 밀폐하여야 합니다.
*보온재가 젖어있거나 파손된 경우 젖지 않은 새로운 보온재로 교체하기
- ▶ 외부에 노출된 수도관은 보온재로 꼼꼼히 묶습니다.

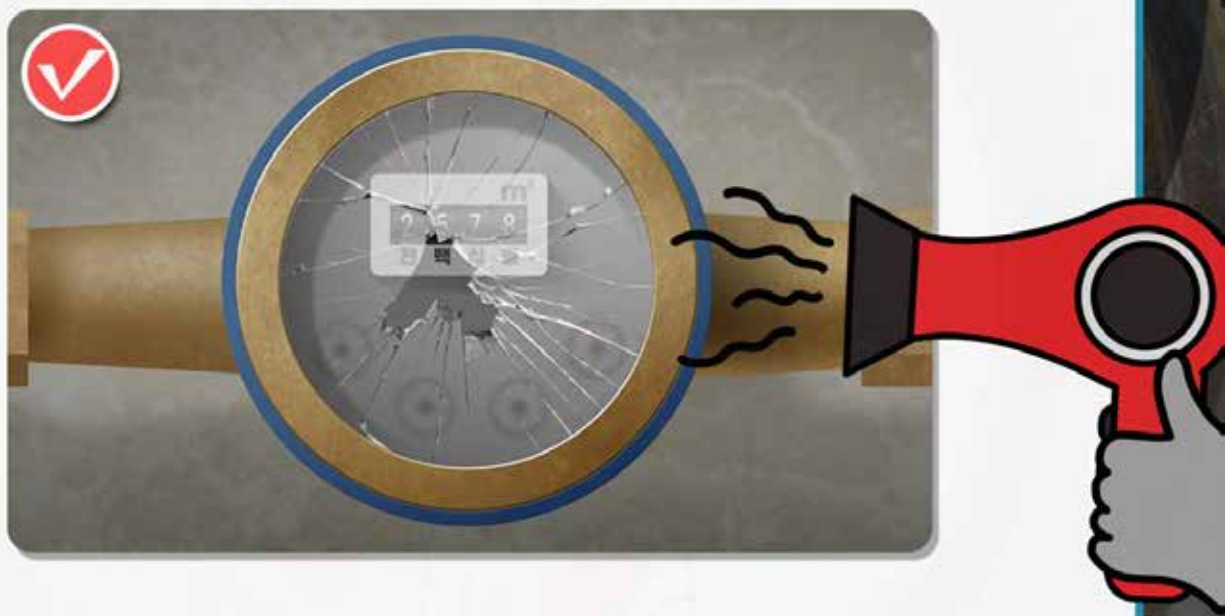
틀기



- ▶ 한파가 이틀이상 지속될 때에는 수도꼭지를 조금 틀어서 수돗물을 매우 약하게 흐르게 해야합니다.
- ▶ 옥외 설치된 수도꼭지는 **앞밸브는 열어놓고 뒷밸브만** 사용합시다.

겨울철 동파 예방법

녹이기




- ▶ 수도계량기, 수도관(꼭지) 등이 얼면 **미지근한 물**이나, **헤어드라이어**로 서서히 녹여야 합니다.

* **50도 이상의 뜨거운 물**을 사용할 경우에는 **계량기 파손 위험**이 있으니 주의



겨울철 상수도시설을 보온하여

동파없는 따뜻한 겨울 보내세요!

수도계량기가 동파되면
 목포시 수도과(061-270-8564)에
신고바랍니다!

